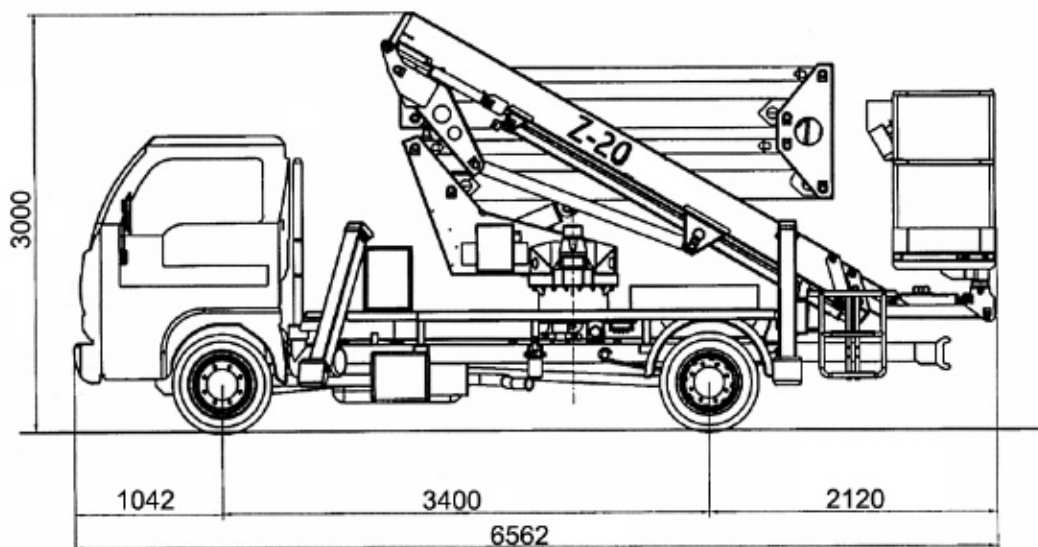


SCHEDA TECNICA

Z 20



PIATTAFORMA ARTICOLATA

CARATTERISTICHE GENERALI

- Braccio a due elementi articolati a doppio parallelogramma + braccio telescopico (braccio base + due sfili)
- Movimentazione pantografo con bielle
- Rotazione torretta di 360° su cuscinetto a ralla
- Comandi elettroidraulici proporzionali dal cestello e da terra
- Avviamento ed arresto motore veicolo dal cestello e da terra
- Pianale in alluminio antiscivolo con installato retro torretta spondine porta attrezzi, altezza 150 mm
- Cestello in tubolare di alluminio, dim. mm 1400 x 700 x 1100
- Rotazione del cestello idraulica 75° destra + 75° sinistra
- Livellamento cestello a parallelogramma idraulico
- Cella di carico per controllo carico in cestello
- N° 4 stabilizzatori a piazzamento oleodinamico fuori sagoma con sensori di contatto terreno
- Impianto oleodinamico alimentato da pompa ad ingranaggi installata sulla presa di forza del veicolo
- Presa elettrica 220 V AC CE in cestello
- N° 1 faro lampeggianti
- Cicalino innesto presa di forza
- Contatore in cabina
- Verniciatura standard colore blu RAL 5017 oppure bianco RAL 9010
- Certificazione CE
- Collaudo MCTC come veicolo ad uso speciale

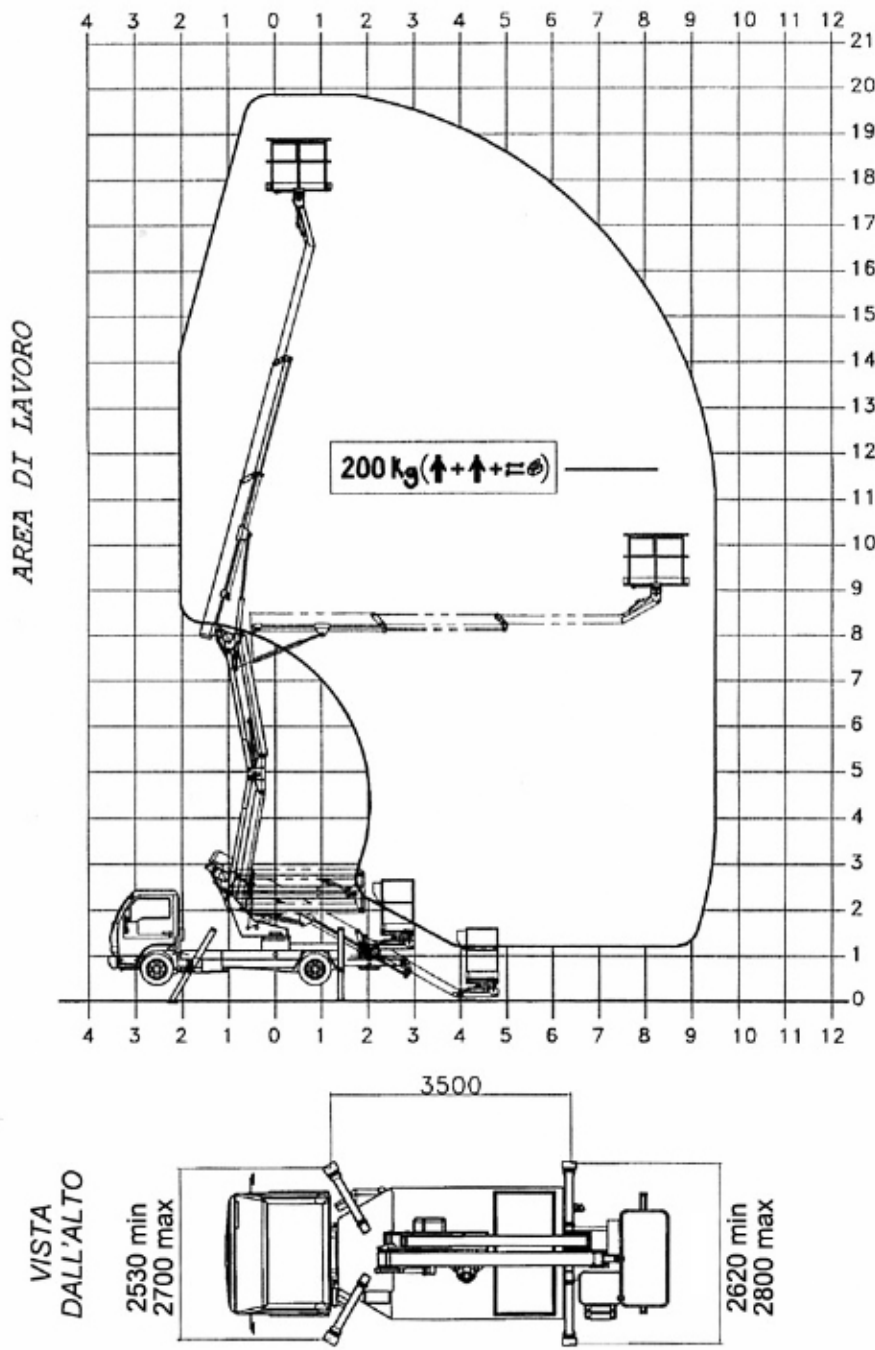
PRESTAZIONI

- Altezza di lavoro 19,8 m
- Altezza piano di calpestio 17,8 m
- Portata 200 kg
- Raggio utile di lavoro 9,5 m ca.
- Installabile su autotelaio PTT 3500 daN, passo 3400 mm

OPTIONALS

- Centralina ausiliaria 220 V AC oppure 380 V AC
- Comando presa di forza elettrico in cabina
- Tubazione per erogazione aria in cestello

I dati contenuti nella presente scheda non sono impegnativi. Ci riserviamo di apportare modifiche in qualsiasi momento senza preavviso.
Le informazioni riportate hanno solo scopo illustrativo.



PIATTAFORMA ARTICOLATA



Integratore: Anembo, Over, Soldano, Alcantar



ADVERTENDO.COM® No base fork.

Il presente documento è riservato ai clienti e ai distributori autorizzati. È vietata espressamente la ristampa o l'uso non autorizzato senza permesso scritto dalla CTE S.p.A.

Direzione Commerciale Dolo (Ve) - dolo@ctelift.com
tel. +39 041 51.00.130 - fax +39 041 41.38.44
Sede Legale e Stabilimento Rovereto (Tn) - info@ctelift.com
tel. +39 0464 48.50.50 - fax +39 0464 48.50.99
Filiale di Milano S. Giuliano Milanese (MI) - milano@ctelift.com
tel. +39 02 98.81.100 - fax +39 02 98.28.20.96
Filiale di Bertinoro (FC) - bertinoro@ctelift.com
tel. +39 0543 44.88.30 - fax +39 0543 44.83.43

CTE S.p.A. | www.ctelift.com

Punti assistenza vendita
Bari, Bologna, Cagliari, Catania, Dolo, Fano, Ferrara, Firenze,
Forlì - Cesena, Milano, Modena, Napoli, Palermo, Pisa, Pistoia,
Pordenone, Ragusa, Roma, Rovereto, Sassari, Taranto, Torino, Udine.

CTE UK Ltd Unit L - Feldspar Close - W.P. - Le19 4SD Enderby Leicestershire - UK
CTE FRANCE Sas 5, Allée des Souches - 78260 Achères - France



ar.nol. srl
Sede: Via Marx, 2/A - Bibbiena (Ar)
Tel. +39 0575 593457 - Fax +39 0575 539927
email: info@arnol.it - website: www.arnol.it