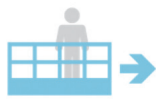


# SPECIFICATION

# CTEZED 21.3 JH



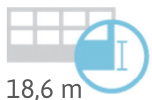
20,6 m\*



6,9 / 9,6 m\*



250 kg



18,6 m



1400x700x1100 mm

**GVW min**

3,5 t

## OUTRIGGER FOOTPRINT

Fully extended jacking



9,6 m  
H=20,6 m

Left or right jacking

6,9 m  
H=17,9 m

25°

135°

Narrow jacking

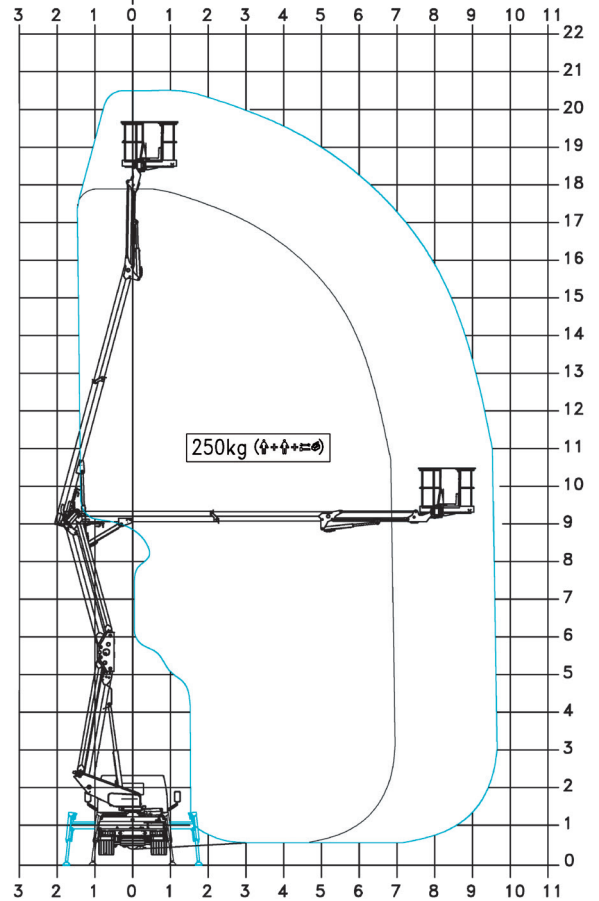
6,9 m  
H=17,9 m

25°

25°

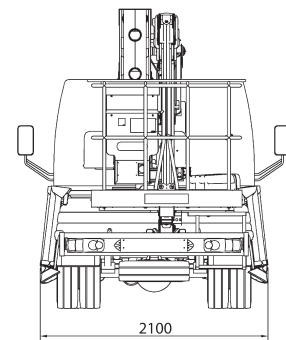
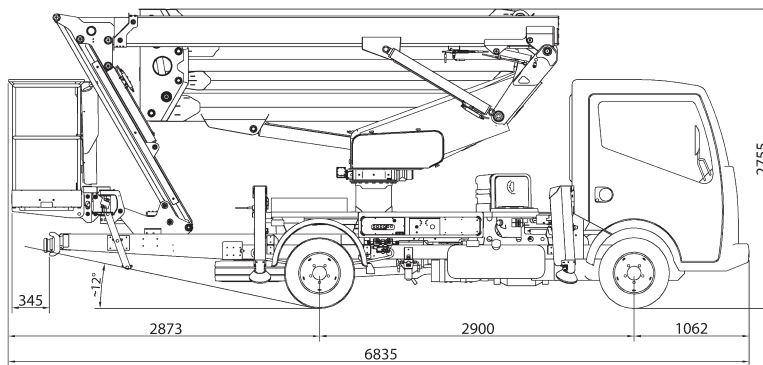
## WORKING ENVELOPE

± 320°



\* outreach and height max values and repeatability can change within ± 3% due to manufacturing variation and working condition.

## DIMENSIONS



**CTE S.p.A.**

Headquarter 7 Via Caproni - Rovereto (TN) IT, 38068

Ph. +39 0464 48.50.50 - Fax +39 0464 48.50.99

info@ctelift.com - [www.ctelift.com](http://www.ctelift.com)

Factory 5 Loc. Terramatta - Rivoli Veronese (VR) IT, 37010

Warehouse 2 Via E. Fermi - Affi (VR) IT, 37010

CTE UK Ltd Enderby Leicestershire - UK

Product specifications are subject to change without notice or obligation. Technical features and drawings in this brochure are for illustrative purposes only \_ZED 21.3 JH - ed. 02/18



# CARATTERISTICHE TECNICHE

- Doppio pantografo + braccio telescopico con uno sfilo +jib
- Movimentazione pantografo con bielle
- Rotazione torretta  $\pm 320^\circ$
- Comandi elettroidraulici proporzionali simultanei con rampe di accelerazione e decelerazione per un controllo più fluido delle manovre
- Avviamento/arresto motore dalla navicella
- Regolazione automatica dei giri motore per il modello CTE ZED 21.3 JHV
- Pianale in alluminio anti-scivolo
- Navicella in alluminio 1400x700x1100 mm
- Rotazione idraulica navicella  $90^\circ + 90^\circ$
- Livellamento navicella a parallelogramma idraulico
- 4 stabilizzatori a piazzamento oleodinamico con sensori di contatto terreno: stabilizzatori frontali con estensione delle traverse, stabilizzatori posteriori fissi in sagoma
- Stabilizzazione variabile con **S<sup>3</sup> Smart Stability System** per il modello CTE ZED 21.3 JHV e **H Stab System** per il modello CTE ZED 21.3 JH
- Sistema di gestione elettronico CAN BUS
- Postazione di controllo a terra con pulsantiera remota cablata
- Cella di carico
- Display a bordo macchina di visualizzazione diagnostica per il modello CTE ZED 21.3 JHV
- Display su navicella di visualizzazione area di lavoro residua per il modello CTE ZED 21.3 JHV
- Impianto oleodinamico alimentato da pompa ad ingranaggi installata sulla presa di forza del veicolo
- Cicalino innesto presa di forza
- Contaore in cabina
- Presa elettrica 230 V AC CE in navicella
- Certificazione CE secondo UNI EN 280:2015
- Verniciatura standard blue (RAL 5017) e bianco (RAL 9003)

## MODELLI DISPONIBILI

 **CTEZED 21.3 JH**

 **CTEZED 21.3 JHV**

### CTE S.p.A.

#### Sede

Via Caproni, 7  
38068 Rovereto (TN)

#### Stabilimento

Loc. Terramatta, 5  
37010 Rivoli Veronese (VR)

#### Magazzino

Via E. Fermi, 2  
37010 Affi (VR)

Tel. +39 0464 48.50.50

Fax +39 0464 48.50.99

info@ctelift.com

www.ctelift.com

 **NoL s.r.l.**

Via Carlo Marx, 2/a - 52011 Bibbiena (AR)

Tel. 0575.593.457 - Fax 0575.539927

Cod. Fisc. e P. Iva 01709560518

